



## RE - ALL commercianti in alluminio

**La RE-ALL** nasce nel 1981 con lo scopo di offrire al settore delle carrozzerie di veicoli industriali un servizio completo di assistenza e di approvvigionamento di componenti e tecnologie.

**La RE-ALL** raccogliendo la richiesta che, in quegli anni, proveniva da moltissime piccole carrozzerie che stavano nascendo su tutto il territorio nazionale, ha creato, grazie all'appassionato lavoro di uno staff di persone altamente qualificate, una vasta gamma di prodotti mirati per il settore, diventandone, in breve, un'azienda di riferimento nel commercio dell'alluminio in Italia ed all'estero.

**La RE-ALL** oggi dispone nell'ampio magazzino di circa 5.000 mq coperti di una varietà di oltre 10.000 articoli, ed è appunto questa ampia gamma di prodotti sempre disponibili a magazzino che permette di offrire alla vastissima clientela un servizio di consegna assolutamente rapido effettuato con i propri mezzi e nei giorni prestabiliti.

**La RE-ALL** con il diffondersi dell'utilizzo dell'alluminio, ha ampliato la propria attività ad altri settori merceologici fornendo oggi una vasta gamma di profili commerciali in alluminio di alta qualità e di diverse tipologie e misure ( lamiere piane, mandorlate, grana di riso, piastre, barre tonde e piatte, tubi quadri, rettangolari e tondi, angolari, profili ad "U" ed a "T"), con la massima flessibilità sui quantitativi, fino alla vendita al dettaglio.

**La RE-ALL** nel 2002 ha conseguito il certificato di qualità ( norma UNE-EN-ISO 9001:2008 ) rilasciato dall'ente certificatore AENOR. Tale decisione è nata per migliorare l'organizzazione aziendale, al fine di essere sempre più attenti alle qualità dei prodotti commercializzati e dei servizi forniti alla propria clientela.

## RE - ALL aluminium traders

**RE-ALL** was founded in 1981 with the mission to offer companies of sector bodies for industrial and commercial vehicle full service support and supply of components and technologies.

**RE-ALL** has created, thanks to the dedicated work of a staff of highly qualified people, a wide range of products becoming, briefly, a centre specializing in the distribution in Italy and in foreign country.

**RE-ALL** now has in the large covered warehouse of 5,000 square meters an assortment of over 10.000 items always present. This wide range of products allows us to offer our customers a very quick delivery made, in Italy, with our trucks.

**RE-ALL** as a result of the increase of use of aluminum, has expanded its offerings to other sectors and now offers a wide range of sheets, plates, coils and standard and special profiles ( round, square, flat bars, rectangular and round tubes, equal and unequal angles, "U", "T", hexagonal, half round bars, half round chisels) available in different thicknesses and sizes and in different types of alloys.

**RE-ALL** in 2002, received a quality certificate (UNE-EN-ISO 9001:2008 ) issued by AENOR. It's a consequence of the desire to improve the organization, in order to be more attentive to the quality of products sold and services provided to our customers.



## RE - ALL ufficio tecnico / consulenza



dispone di uno staff di pluriennale esperienza, maturata nei vari settori merceologici di applicazione dell'alluminio e grazie alla costante collaborazione con le migliori società di produzione.

Tutto ciò si traduce in una capacità di assistere e supportare la clientela già a partire dalle fasi di consulenza e progettazione fino a quella dell'approvvigionamento, offrendo sempre un servizio completo, rapido ed affidabile.

Inoltre grazie allo staff di agenti di provata esperienza, assicura alla clientela l'assistenza in loco attraverso visite periodiche

## RE - ALL consulting

*has a staff of many years of experience in various sector of application of aluminum and cooperates closely with its customers so that it can better respond to their needs.*

*All this ensures the ability to provide service from as early stages of consultation and planning up to that supply always offering a completely fast and reliable service.*

*Also thanks to its staff of experienced agents, RE-ALL provides assistance on-site through periodic visits.*

## RE - ALL trasporti e logistica

La disponibilità a magazzino di migliaia di articoli permette consegne tempestive che vengono effettuate con propri mezzi.

Con cadenza bisettimanale in :

- Piemonte
- Lombardia
- nella provincia di Piacenza

Con cadenza settimanale in:

- Liguria
- nel resto dell'Emilia Romagna.
- Toscana
- Veneto



Per le altre regioni italiane ci avvaliamo anche della collaborazione di affidabili corrieri nazionali.

## RE - ALL transport and logistics

*The availability of warehouse stock with thousands of products enables timely deliveries that are made with our own trucks or by making use of reliable couriers*

## Servizi

**RE-ALL** assicura, grazie ad una varietà di oltre 10.000 articoli sempre presenti nell'ampio magazzino di circa 5.000 mq coperti, una risposta tempestiva e puntuale ad ogni richiesta del cliente.

**RE-ALL** è in grado di supportare grandi forniture per l'industria così come la vendita al dettaglio di singole barre, ed inoltre, grazie al continuo contatto con i principali produttori, è in grado di garantire in tempi rapidi l'espletamento di ordini per prodotti e/o quantità particolari.

## Services

**RE-ALL** provides a timely and accurate response to any customer demand, thanks to an assortment of over 10,000 items always present in the large covered warehouse of 5,000 square meters.

**RE-ALL** can support supplies for industries as the retail sales of single bars and also, thanks to contact with leading manufacturers, ensure a rapid execution of orders for particular products or quantities.

## Tagli a misura

**RE-ALL** dispone, al suo interno, di un reparto di lavorazione fornito di attrezzature specifiche per il taglio su misura di profili e di piastre in alluminio.



## Custom cutting

**RE-ALL** has a department working with specific equipment for the custom cutting of aluminum plates and profiles.

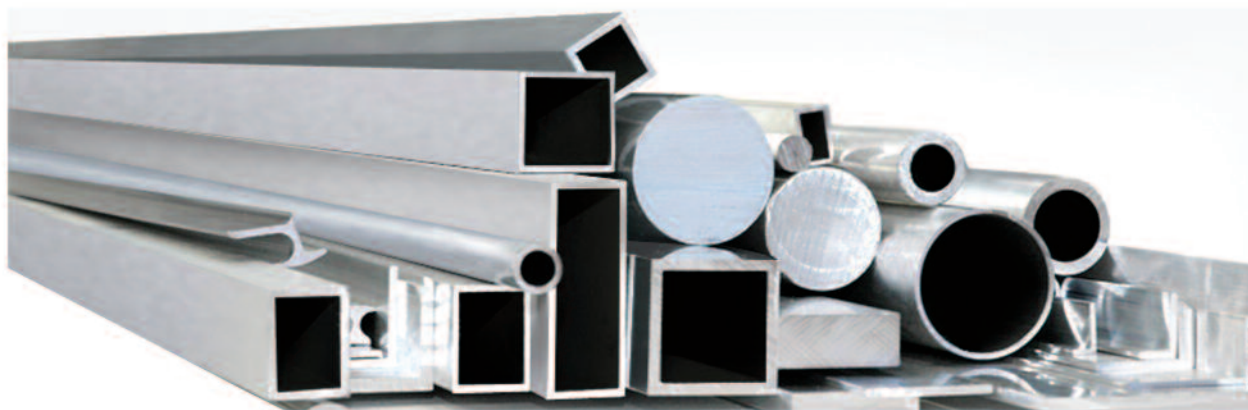
## Lavorazioni aggiuntive

**RE-ALL** è in grado di offrire sui propri profili ogni genere di finitura e trattamento superficiale quali ossidazioni, verniciature, fresature, satinature e protezione di lamiere con film plastico su uno o due lati.

## Other processing

**RE-ALL** offers all kinds of finishing and surface treatment on their profiles such as oxidation, painting, milling, and satin finishes with protective plastic film on one or two sides.





## Prodotti

- RE-ALL** offre una amplissima varietà di prodotti in alluminio :
- > Semilavorati e prodotti finiti in alluminio per carrozzerie di veicoli industriali;
  - > Estrusi per carrozzerie veicoli industriali
  - > Piastre e lamiere in alluminio per officine meccaniche, carpenterie e tornerie (disponibili in vari spessori e leghe)

**RE-ALL** dispone al suo interno di un reparto di lavorazione in grado di offrire alla sua clientela prodotti finiti quali:

- > Porte per veicoli industriali;
- > Sponde in alluminio assemblate e complete di accessori;
- > Cassoni completamente in alluminio "PLAN - KIT";
- > Kit centina interamente in alluminio
- > Tagli a misura

## Products

- RE-ALL** offers a wide range of aluminum products:
- > Semi-finished and finished aluminum products for industrial vehicle bodies ;
  - > Extrusions for industrial vehicle bodies ;
  - > Plates and sheets for workshops, carpentry and turners ( available in various thicknesses and alloys )

**RE-ALL** has a manufacturing section that can provide finished products such as:

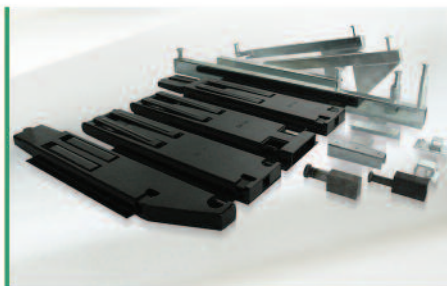
- > Doors for trucks, vans and commercial vehicles ;
- > Aluminum sides assembled and complete with accessories ;
- > All - aluminum floors "PLAN - KIT"
- > Kit for curtain entirely in aluminium
- > Cut to size

## Prodotti

## Products

- RE-ALL > Accessori per carrozzerie di veicoli industriali.  
> *Accessories for industrial vehicle bodies.*

### Alcune tipologie di accessori / some types of accessories :



- > Ampia gamma di montanti e sovrasmontanti per cassoni fissi e ribaltabili con sponde in ferro ed alluminio.
- > It is available a wide range of pillars accessories and fittings.



- > Serie completa di sfere e spinotti per ogni tipo di veicolo.
- > Complete set of balls and pins for every type of vehicle.



- > Cerniere - chiusure - accessori per furgoni
- > Hinges -external door - accessories for van



- > Vasta gamma di cassette, parafanghi, taniche per acqua, per recupero liquame, porta estintori,
- > Wide range of tool boxes, mudguards, water tanks.

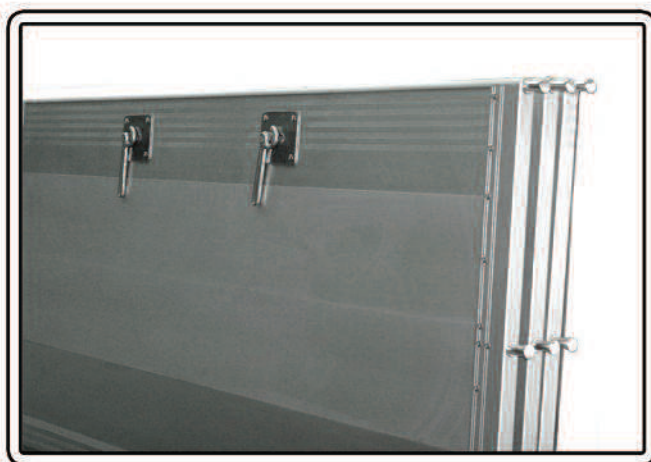


- > Sono a disposizione varie misure di multistrato in betulla originale finlandese con un lato antisdrucchiolo.
- > Finnish birch plywood for flooring with one slip resistant



## Sponde finite per furgoni veicoli industriali

( realizzate su misura )



**Aluminium sides  
assembled  
and complete  
with accessories**

### RE-ALL

è in grado di assemblare, su richiesta del cliente, sponde finite su misura con profili in alluminio di tipo :

- > S/25,
- > S/30,
- > TR5

complete dei relativi accessori (piantoni, testate, cerniere, etc.)

### RE-ALL

can assemble, on demand, custom aluminum sides with :

- >25 mm
- >30 mm
- > TR5

and complete with accessories (pillars, lateral profiles, hinges, etc.)



## Porte posteriori finite

## Finished doors for trucks



### RE-ALL

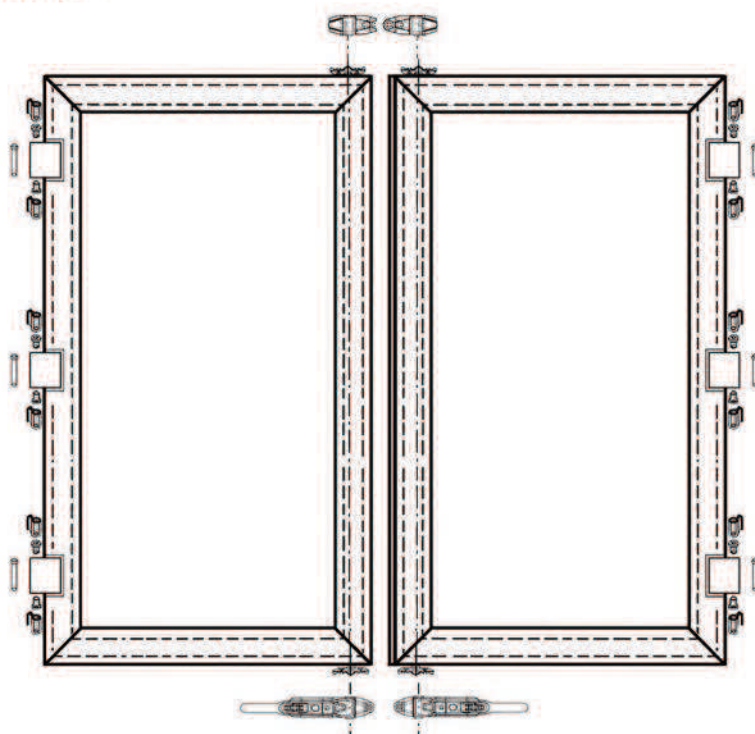
è in grado di assemblare, su richiesta del cliente, porte su misura con profili :

- > in alluminio
- > pannelli isolanti

### RE-ALL

can assemble, on demand, custom doors with :

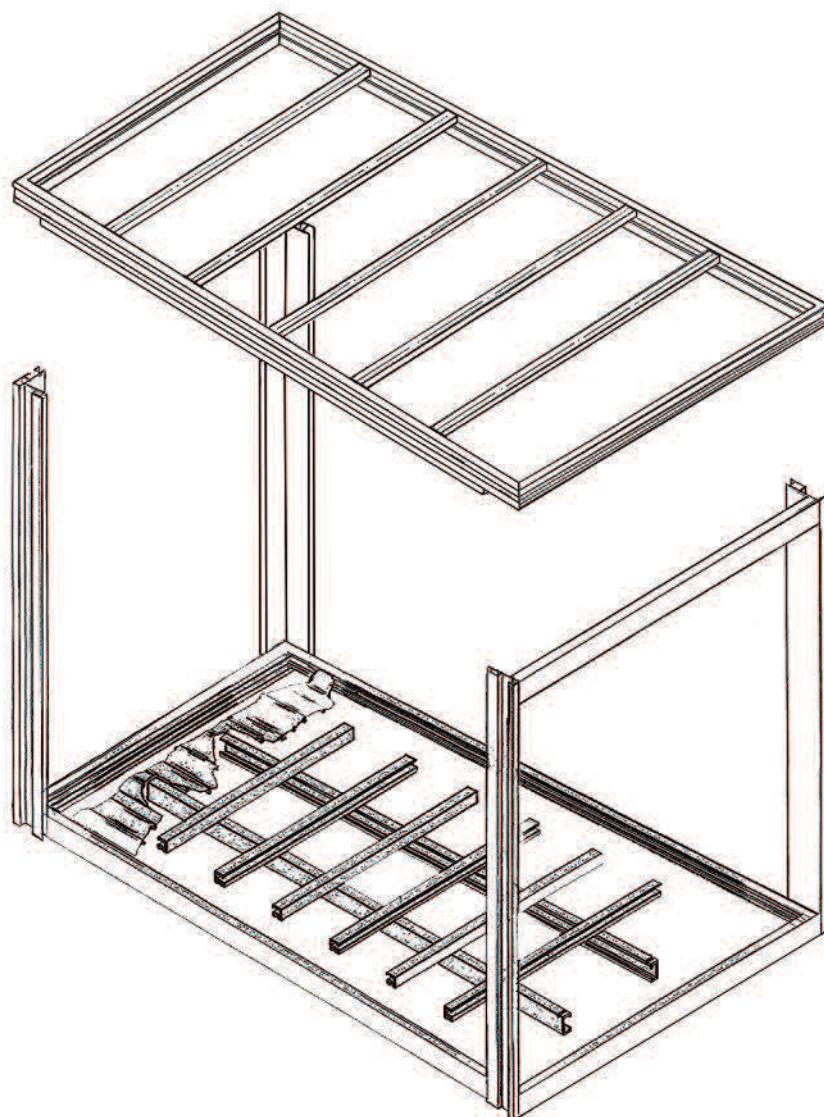
- > aluminum
- > insulating panels





L'AZIENDA

# **Kit centina interamente in alluminio**



# **Kit for curtain entirely in aluminium**

THE COMPANY



**RE-ALL** S.r.l.

Tel. 0131.217.441 • 0131.217.442 • Fax 0131.217.789 / STRADA ANTICA PER PIACENZA, 8 • 15029 SOLERO (AL)  
[www.re-all.it](http://www.re-all.it) • [info@re-all.it](mailto:info@re-all.it) • [uff.vendite@re-all.it](mailto:uff.vendite@re-all.it) I dati del presente catalogo non sono impegnativi e possono essere modificati senza preavviso



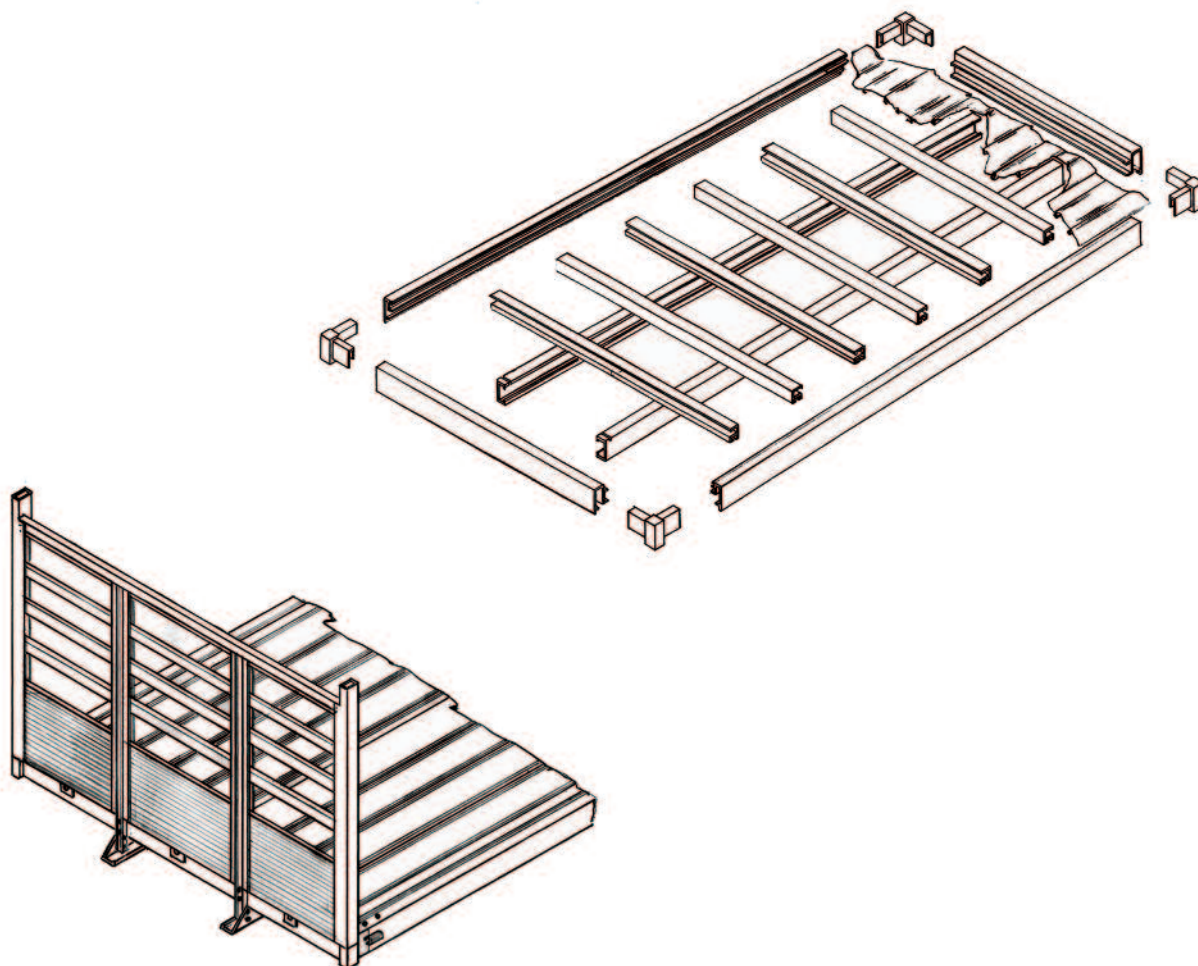
# PLAN - KIT

## RE-ALL

è in grado di fornire pianali interamente in alluminio, realizzati in base alle misure indicate dal cliente e consegnati in kit di montaggio senza necessità di saldature e verniciatura.

### I PRINCIPALI VANTAGGI DEL PLANKIT SONO:

- > Celerità nell'assemblaggio (2 ore circa)
- > Leggerezza
- > Profili anodizzati per cui non necessita di verniciatura
- > Assemblaggio con imbullonatura senza saldature



## RE-ALL

*offers all aluminum floors made according to customer requirements and delivered in kit form that doesn't require welding and painting.*

### **The main advantages of the "PLAN-KIT" are:**

- > *Quick assembly (2 hours)*
- > *Lightness*
- > *Anodised profiles that don't require painting*
- > *Bolting assembly with seamless*

## Furgoni in kit / Van in Kit



### RE-ALL

è importatrice per l'Italia del furgone "PALKIT", nelle versioni in alluminio plywood ed isotermico. Kit composto da 5 pannelli

- Nr. 1 tetto realizzato completamente in profilati di alluminio formanti una scocca rivestita con una lamiera di alluminio in un unico pezzo elettrosaldata di spessore 8/10 mm
- Nr. 1 parete anteriore costituita da lamiere in alluminio nervate o liscie rivettate su 3 montanti verticali più longherina inferiore e profilo superiore
- Nr. 1 parete posteriore costituita da lamiere in alluminio nervate o liscie rivettate su 3 montanti verticali più longherina inferiore e profilo superiore
- Nr. 1 vano porta in acciaio zincato ad alta resistenza spessore 25/10 mm e protetto da antiruggine
- Nr. 2 porte completamente in alluminio con bracci cerniera in alluminio e n° 1 chiusura incassata inox sul battente destro.

